

СОЗДАНИЕ ЛРОС «ШКОЛА ТВОРЧЕСТВА – ШКОЛА УСПЕХА»

АВТОРЫ:

Бауэр Т.В., директор школы

Денисова Е.Л., заместитель директора по УР,

Панченко Н.А., заместитель директора по ВР

Тимашёва Н.Н., учитель информатики

7 февраля 2020
г. Барнаул





«....Я считаю, что успех школы определяется не только средними баллами и количеством победителей олимпиад, но и атмосферой и укладом, тем, насколько детям в школе комфортно, и удастся ли им, окончив школу, реализовать свои возможности, свой потенциал. Не важно, кем именно они станут, важно, чтобы они поняли, что учиться надо всю жизнь, и умели это делать – учиться...»

Пётр Положевец исполнительный директор Благотворительного фонда “Вклад в будущее”



Выпускник школы



Личностный потенциал

Самостоятельность

Творчество и активность

Общительность

Любознательность

Здоровье и
жизнерадостность

Дошкольник



РАЗРАБОТЧИКИ ПРОЕКТА

Управленческая команда

Педагоги

Учащиеся

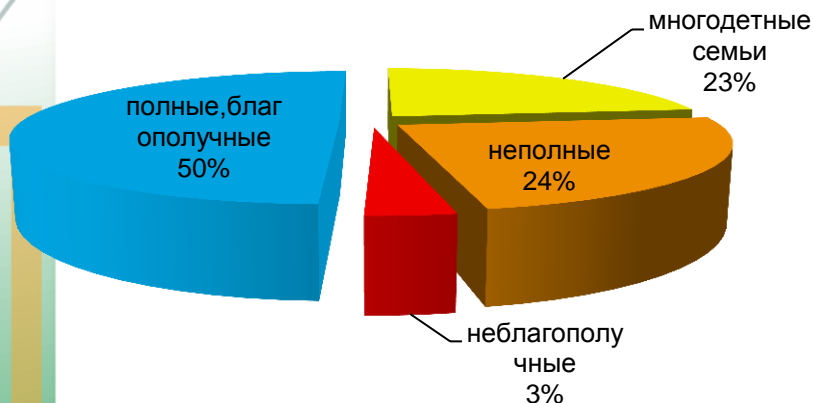
Родители

Социальные партнеры

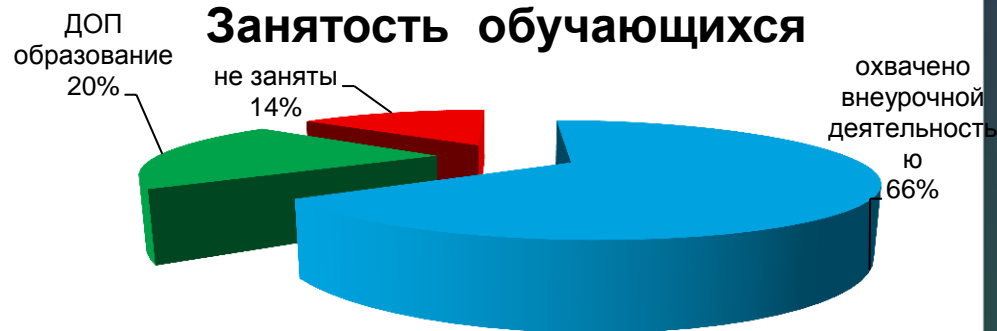


Социальный паспорт школы

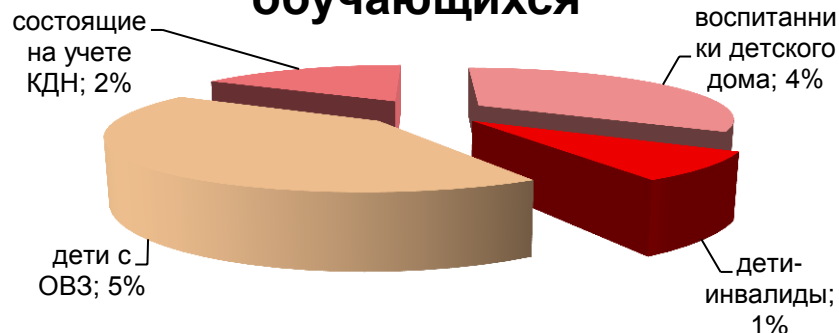
Социальный статус семей



Занятость обучающихся



Контингент обучающихся



ИСПОЛЬЗОВАННЫЕ МЕТОДЫ АНАЛИЗА

Методика векторного моделирования среды развития личности (В.А. Ясвин)

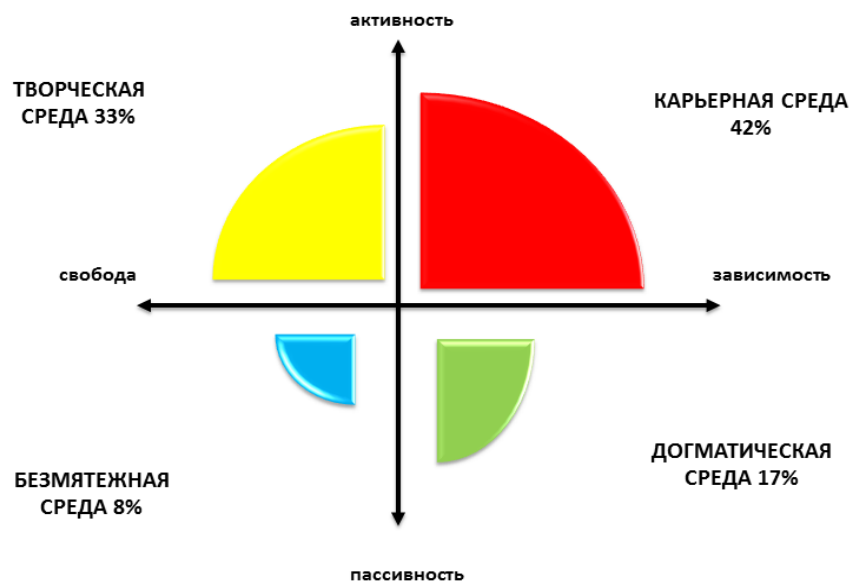
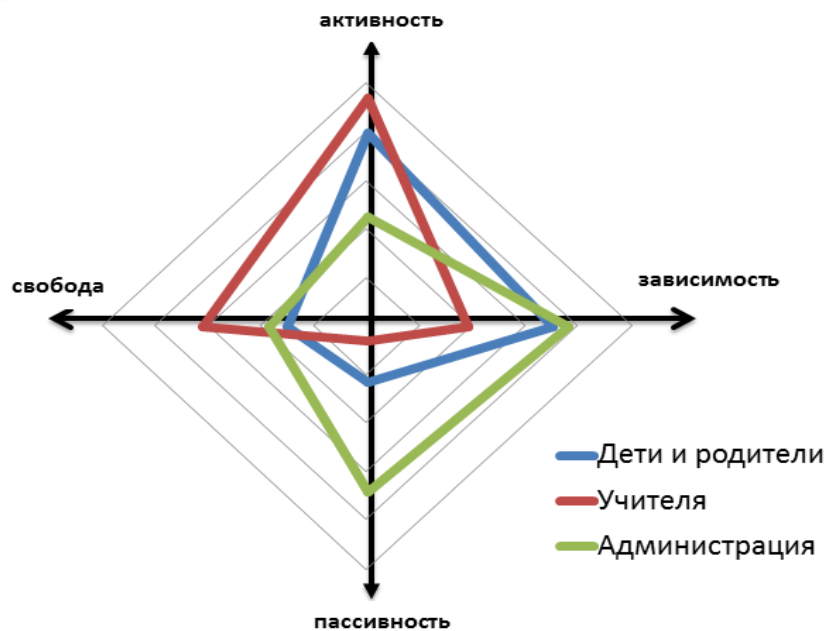
Методика экспертного анализа организационно-образовательной модели школы (В.А. Ясвин)

Методика экспертизы школьной среды (В.А. Ясвин)

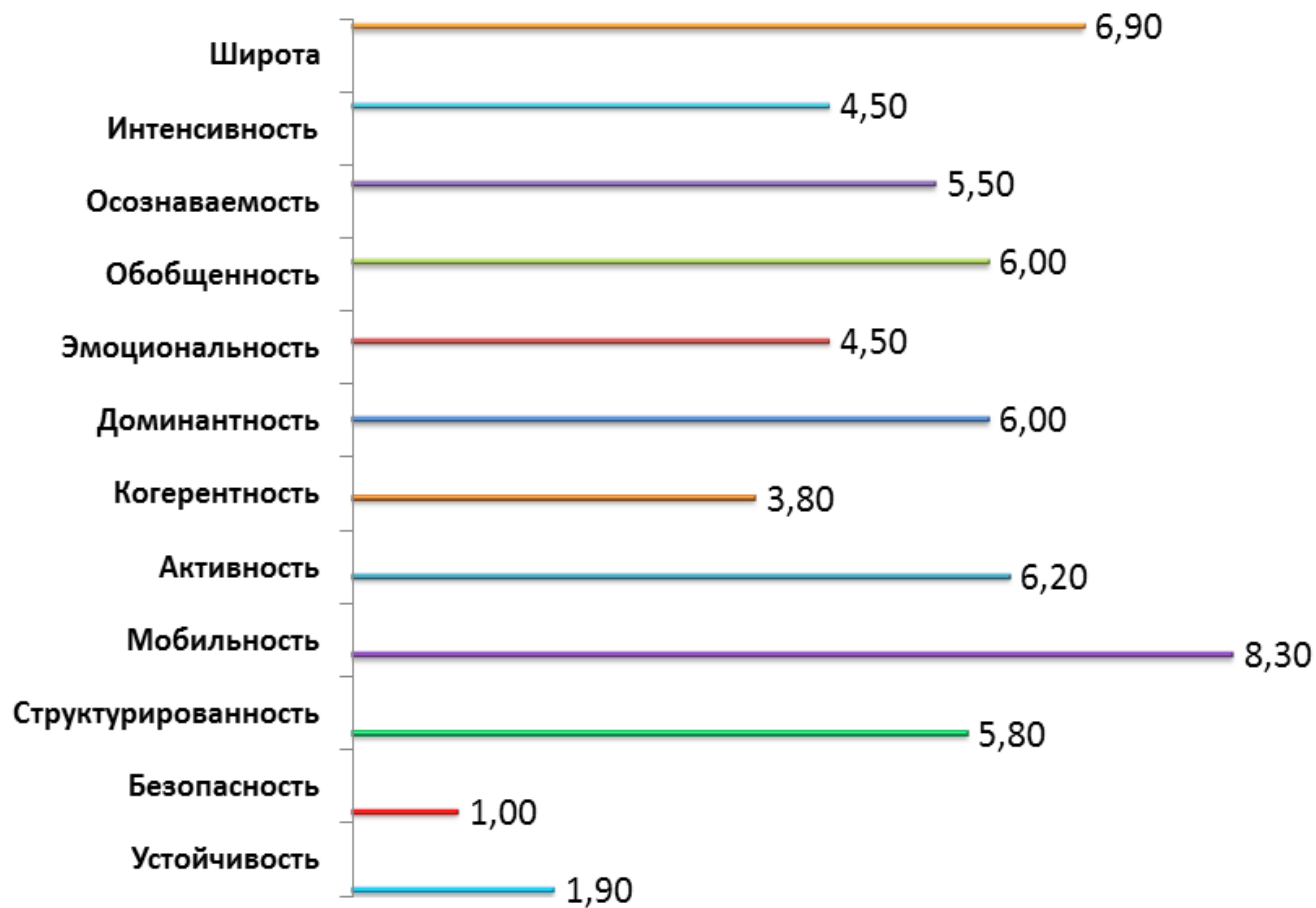
SWOT- анализ



ИССЛЕДОВАНИЕ СРЕДЫ ОО



ИССЛЕДОВАНИЕ СРЕДЫ ОО



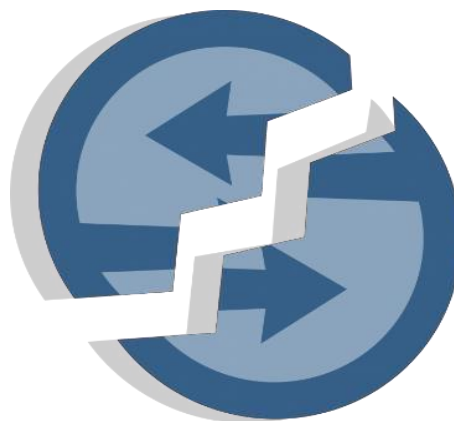
ЦЕЛЬ ПРОЕКТА

Создание лично-развивающей образовательной среды школы открытого характера с преобладанием «творческого» и частично «карьерного» типов, способствующей развитию необходимых для успеха в современном обществе качеств.



ВИДЕНИЕ ЛРОС ОО С НОВОЙ КОНФИГУРАЦИЕЙ ТИПОВ

Карьерная среда сегодня



Творческая среда завтра

- ✓ Когерентность
- ✓ Открытость
- ✓ Комфортность
- ✓ Безопасность
- ✓ Интенсивность
- ✓ Технологичность



ОБРАЗ ЖЕЛАЕМОГО СОСТОЯНИЯ ОО (ПО ФОРМУЛЕ «3» + «2»)



Образовательная подсистема



Организационная подсистема

Предметно-пространственная среда



Ресурсы

Управление



Этапы проекта

1 этап

- Экспертиза школьной среды, разработка и запуск проекта

2 этап

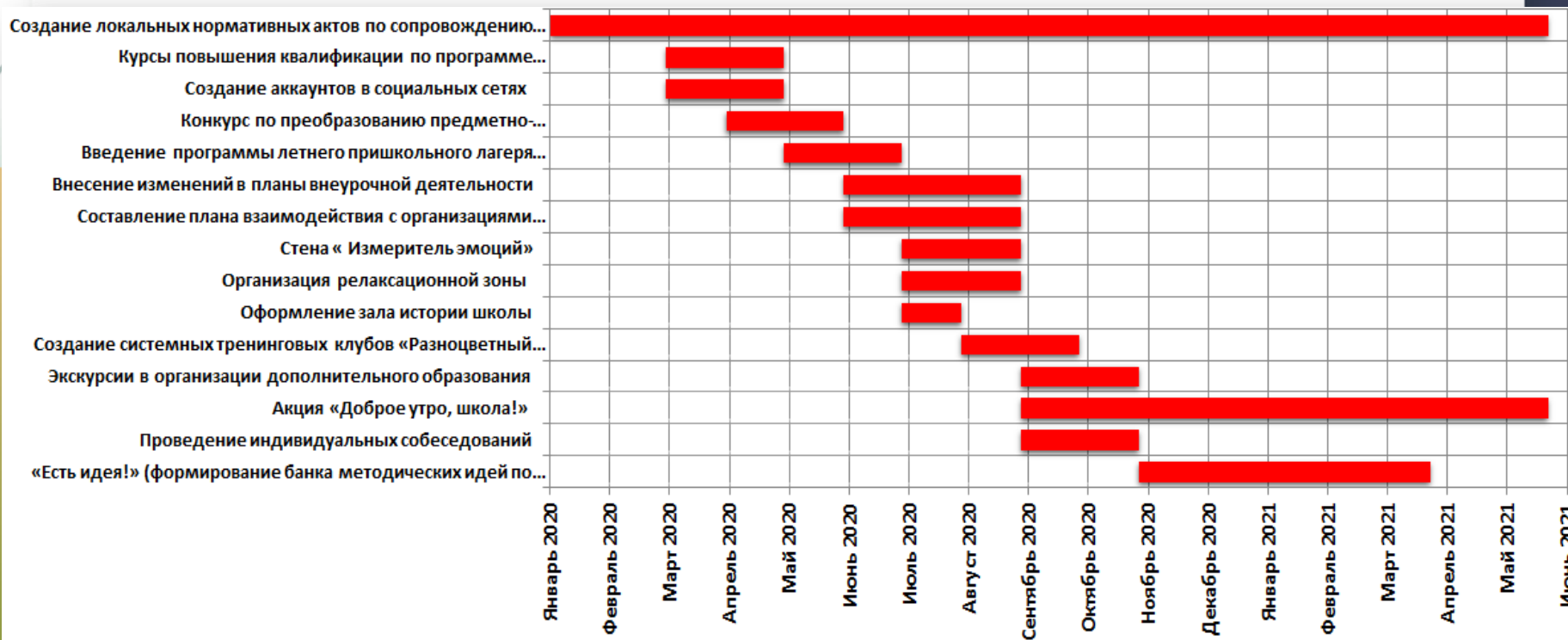
- Введение новых курсов внеурочной деятельности, продолжение преобразования «творческой» образовательной среды

3 этап

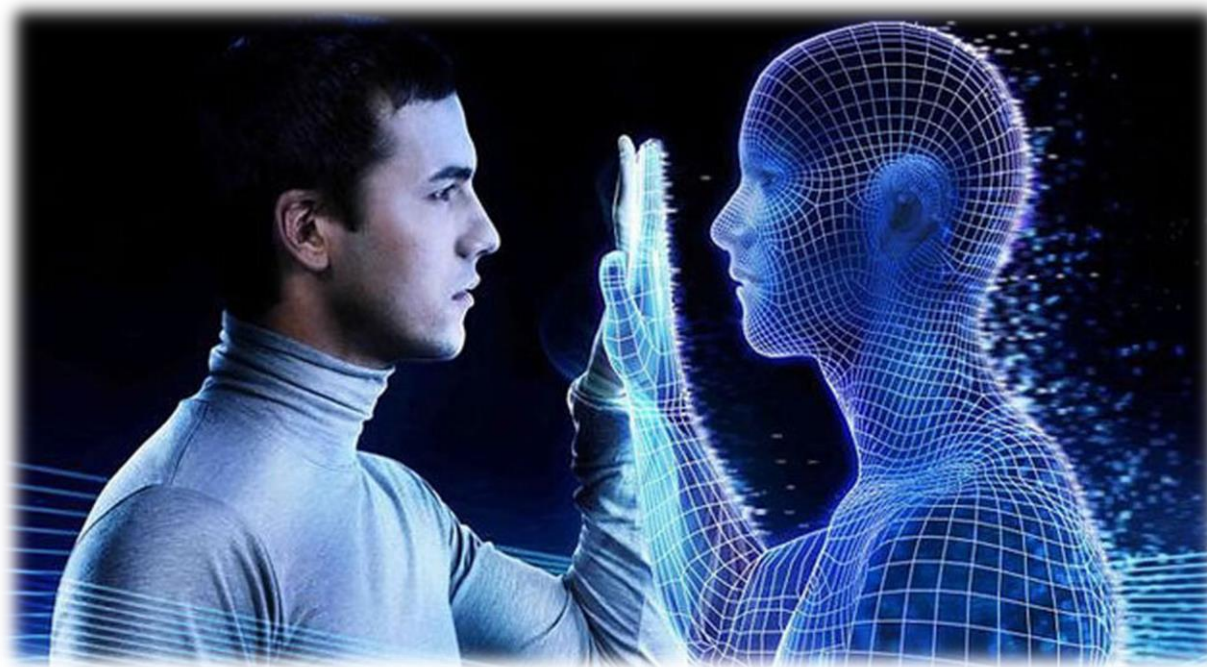
- Определение эффективности проекта и трансляция опыта



ВАЖНЕЙШИЕ ИЗМЕНЕНИЯ В ОО



***Чтобы добиться запланированных изменений завтра,
необходимо их внедрять уже сегодня.***



***И сам сегодняшний день будет абсолютно новым
и не похожим на день вчерашний.***



Спасибо за внимание!

